

L'Ateneu Cooperatiu del Maresme

és la teva porta d'entrada a l'economia social i solidària del Maresme!



Oferim:

- Orientació i suport a la creació i consolidació d'empreses d'economia social i cooperativa.
- Jornades i tallers.
- Assessorament en la transformació d'empreses i associacions en cooperatives.
- Difusió de bones pràctiques i experiències del territori.
- Identificació i suport a projectes singulars.

Ateneu Cooperatiu del Maresme

Cafè de Mar



economia social
Ateneu Cooperatiu del Maresme

Contacta'ns

i forma part de l'economia social del Maresme!

- 📍 **Cafè de Mar.** Carrer de Santa Rita 1, 08301 Mataró (BCN)
- 🌐 www.ateneucoopmaresme.cat
- @ info@ateneucoopmaresme.cat
- f /CoopMaresme
- 🐦 @CoopMaresme

Promou:



Impulsat per:



Amb el finançament de:



Amb el suport de:



Ateneu Cooperatiu del Maresme

Cafè de Mar



economia social
Ateneu Cooperatiu del Maresme

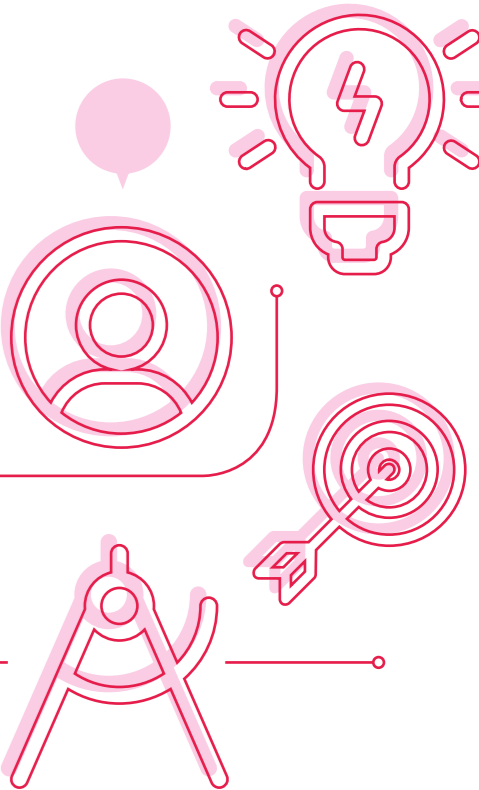
Què és una cooperativa?



Una cooperativa és una associació lliure de persones que s'uneixen i organitzen de forma voluntària per satisfer les necessitats i les aspiracions econòmiques, socials i culturals en comú, mitjançant una empresa de propietat conjunta i de gestió democràtica, i que es distribueixen els resultats en funció de la participació.

Volem impulsar un projecte empresarial: Què cal tenir?

- Un equip de persones que seran també les persones sòcies del projecte.
- Una idea que sigui una oportunitat de negoci.
- Un projecte empresarial que permeti desenvolupar-la i gestionar-la, i que es reflecteixi en la redacció del Pla d'empresa.
- Els recursos i diners necessaris per gestionar el projecte.



Volem crear una cooperativa: **per què?**

- És una propietat col·lectiva i de gestió democràtica.
- És present en qualsevol àmbit o sector d'activitat.
- Ofereix feina estable i de qualitat.
- Està compromesa amb el desenvolupament local i arrelada al territori.
- Prioritza les dimensions socials, ambientals i humanes de l'economia.
- Adhesió voluntària i oberta als socis i sòcies.
- Té interès en proporcionar formació pels socis.

Característiques principals d'una cooperativa

- El factor principal és el soci treballador.
- El poder de decisió dins la cooperativa és democràtic: 1 persona = 1 vot, independentment del capital aportat.
- La responsabilitat dels socis és solidària entre ells i limitada al capital aportat.
- Els òrgans d'administració són l'assemblea general i el consell rector.
- Amb caràcter voluntari també hi pot haver interventor de comptes i comitè de recursos.

Requisits legals

- Número mínim de socis: 2.
- S'haurà d'incorporar un tercer soci en el transcurs de 5 anys.
- Capital mínim: 3.000 euros, 100% desemborsats.
- La quantitat aportada ha de ser igual per tots els socis.
- Tots els socis han d'estar afiliats com a treballadors: règim general o autònoms.
- Les cooperatives poden dur a terme qualsevol activitat econòmica o social.
- Poden constituir-se amb o sense ànim de lucre.

Règim econòmic: **obligacions legals**

- Les cooperatives protegides tributen per l'impost de societat al 20%.
- Per Llei, les cooperatives han de reservar obligatòriament un % dels excedents per a 2 fons específics:

- **Fons de reserva obligatori (FRO) → 20%**
- **Fons d'educació i promoció de cooperatives (FEPC) → 10%**

Avantatges de ser cooperativa

- Empresa democràtica.
- Autoregulació de l'activitat.
- Beneficis fiscals.
- Impost de societats i retencions.
- Exempció de l'impost de transmissions patrimonials i actes jurídics documentals.
- Bonificació del 50% dels aranzels notariaus.
- Capitalització de l'atur.
- Cotització a la Seguretat Social en règim general o treball autònom.
- Bonificació de les quotes de la Seguretat Social.
- Ajuts a la incorporació de socis i sòcies.
- Avals i préstecs per accedir al finançament.
- Programes i projectes de suport a l'economia social.
- Entitats especialitzades i representatives.
- Cooperació amb altres empreses, entitats i organitzacions.
- Ajuts per a la capitalització de l'empresa (Capitalcoop).
- Registre de cooperatives propi.

Tipus de cooperatives **Com serà la nostra cooperativa?**

- **De treball.**
- **De consumidors i usuaris** (compres conjunts, consum responsable).
- **De serveis** (els autònoms i les societats limitades també poden crear cooperatives per compartir costos, riscos i clients; sumar recursos; tenir presència internacional).
- **D'habitatge.**
- **D'ensenyament.**
- **Integral** (activitats de diferents classes de cooperatives).
- **De segon grau.**
- **Agràries.**

Tràmits de **constitució:**

- Certificat de denominació social
- Redacció dels estatuts socials
- Celebració de l'assemblea constituent
- Obertura del compte bancari i aportacions de capital social
- Escritura pública davant de notari
- Tràmits amb l'agència tributària
- Inscripció al Registre de Cooperatives
- Alta a la Seguretat Social
- Inici de l'activitat